

Generatore touch DMX per sistemi RGB/Ambient e RGBW

- Centralina DMX512 per controllare sistemi RGB / AMBIENT e RGBW - IP20 - Classe II di isolamento
- Si collega direttamente a centraline RGBOX35 o con segnale DMX a RGBOX45/55 e RGBOX412/RGBOX424
- Si installa in scatole a muro rotonde Ø50mm o in scatole 503 Standard
- Superficie sensibile cm 10 x 7 con cover grafiche personalizzabili, fornito con cornice alluminio e bianca
- Alimentazione 9÷40V nel caso di funzionamento indipendente come generatore DMX
- Dotato di funzione on/off, master dimmer (tutti i canali contemporaneamente), rotazione colori, 6 memorie.

DMX touch controller for RGB/Ambient systems and RGBW

- DMX512 generator for RGB / AMBIENT and RGBW systems IP20 - Insulation class II
- To be directly connected to RGBOX35 drivers or with DMX signal to RGBOX45/55 and RGBOX412/RGBOX424
- To be built in round wall boxes of Ø50mm or in standard 503 boxes
- Touch display cm 10x7 - Personalized sticking covers available Supplied with chrome and white plastic frames
- Input: 9÷40V in case of independent functioning as DMX controller
- Function modes available: on/of, master dimmer (all channels simultaneously), colour rotation, 6 memories.

DMX Generator für RGB/Ambient -Systeme und RGBW

- DMX512 Zentralstelle für die Steuerung von RGB / AMBIENT und RGBW Systemen - IP20 - Isolationschutzklasse II
- Für direkten Anschluß an RGBOX35 oder durch DMX Signal an RGBOX45/55 und RGBOX412/RGBOX424
- Direkt Einbauen in runden Ø50mm Einbaudosen oder in 503 Standarddosen

- Touch-Display - 10x7 - Personalized Covers möglich Mit verchromte und weiße Kunststoffsrahmen geliefert
- Eingang: 9÷40V bei unabhängigem Betrieb als DMX Zentralstelle
- Funktionen: On/Off, Master Dimmer (gleichzeitige Dimmbarkeit von allen Kanälen), Farberotation, 6 Speicherungen.

Générateur touch DMX pour systèmes RGB/Ambient et RGBW

- Centrale DMX512 pour le contrôle des systèmes RGB / AMBIENT et RGBW - IP20 - Classe II d'isolation
- Il est possible de la brancher directement au RGBOX35 ou, avec signal DMX, au RGBOX45/55 et RGBOX412/RGBOX424
- Elle peut être installée dans des boîtes de jonction rondes Ø50mm ou boîtes standard 503
- Elle a une zone de sensibilité de 10x7cm et la possibilité d'être personnalisée. Livrée avec cadre aluminium et blanc.
- En cas de fonctionnement indépendant comme générateur DMX, l'alimentation est de 9÷40V
- Fonction ON/OFF et de master dimmer (tous les canaux), rotation des couleurs, 6 mémoires.

Generador DMX por sistemas RGB/Ambient y RGBW

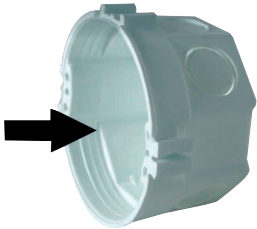
- Controlador táctil DMX512 para sistemas RGB / AMBIENT y RGBW - IP20- aislamiento clase II
- Para ser conectado directamente a drivers RGBOX35 o con señal DMX a RGBOX45/55 et RGBOX412/RGBOX424
- Para ser instalado en cajas de registro redondas de 50mm o en cajas estándar 503
- Display táctil de 10x7- Disponibles marcos personalizados, Suministrado con marco color aluminio y blanco
- Entrada: 9÷40V en caso de funcionamiento independiente como controlador DMX
- Modos disponibles: encendido/apagado y master dimmer de todos los canales simultaneamente, secuencia de colores y 6 colores almacenados

| Part number | OUTPUT 1 | OUTPUT 2 | INPUT | Dimensions A x B x C |
|--------------|----------|-------------|----------|----------------------|
| A40DMXT00000 | DMX512 | 3 x PWM TTL | 9÷40V DC | 120 x 85 x 25 |
| A40DMXT40000 | DMX512 | 4 x PWM TTL | 9÷40V DC | 120 x 85 x 25 |





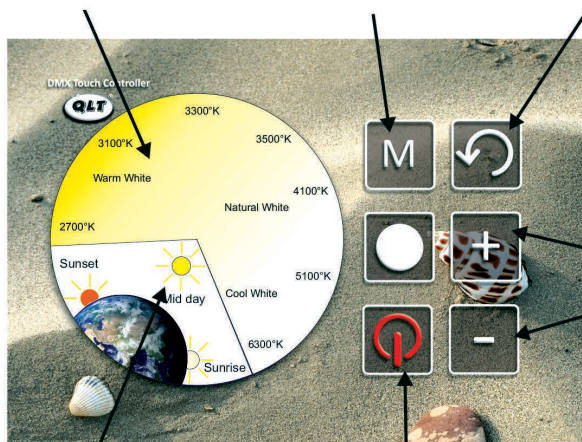
6+6 Skins included



- Tocco singolo per una temperatura di colore definita
- Single touch for selection of a defined colour temperature
- Drücke für den Auswahl einer bestimmten Farbtemperatur
- Appuyer pour sélectionner une température de couleur précise
- Un solo toque para una temperatura de color definida

- Memoria
- Memory
- Speicherung
- Mémoire
- Memoria

- Simulazione del ciclo naturale della luce solare
- Simulation of natural cycle of light
- Simulation des natürlichen Zyklus des Lichts
- Simulation du cycle naturel de la lumière du soleil
- Simulación del ciclo natural de luz solar



- Tocco per una percezione di alba, giorno o tramonto
- Selection of different simulations: sunrise, midday light or sunset
- Auswahl von verschiedenen Simulationen: Sonnenaugang, Mittagslicht oder Sonnenuntergang
- Appuyer pour les différentes simulations: aube, lumière du jour ou coucher du soleil
- Toque para la simulación de el amanecer, el día o al atardecer

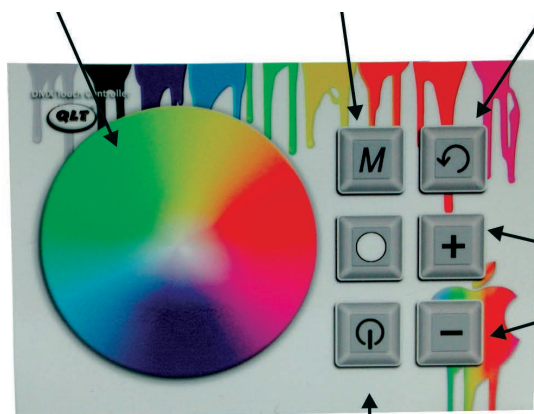
• ON / OFF

- Regolazione della velocità del ciclo
- Regulation of cycle speed
- Regulation der Geschwindigkeit des Zyklus
- Régulation de la vitesse du cycle
- Regulación de la velocidad de la secuencia

- Tocco per un colore definito
- Touch for selection of a defined colour
- Drück für Auswahl einer bestimmte Farbe
- Appuyer pour choisir une couleur précise
- Toque para un color definido

- Memoria
- Memory
- Speicherung
- Mémoire
- Memoria

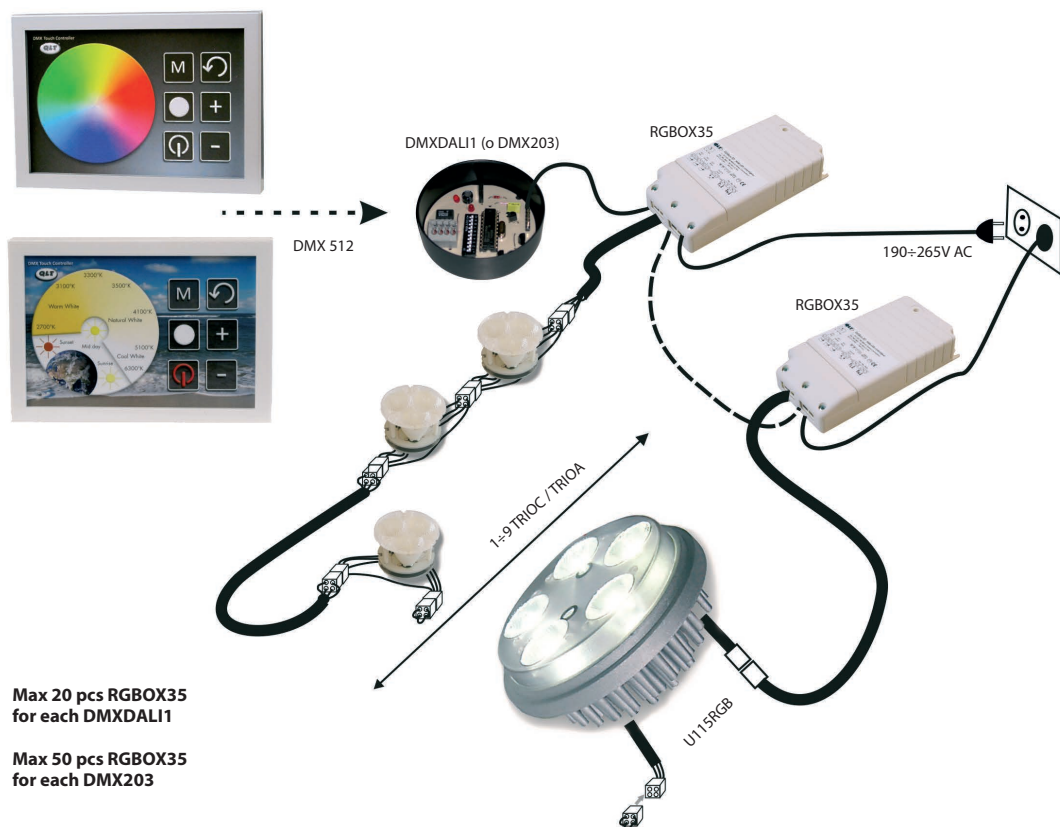
- Rotazione colori
- Colour rotation
- Farberotation
- Rotation de couleurs
- Secuencia de colores



• ON / OFF

- Velocità di rotazione colori
- Speed of colour rotation
- Geschwindigkeit der Farberotation
- Vitesse de la rotation des couleurs
- Velocidad de la secuencia de colores

Kit installation Example U115RGB e TrioColor



Sistema DMX - Questo schema illustra come realizzare sistemi di illuminazione di potenza, a colore variabile - Utilizzando l'alimentatore RGBBox35 è possibile collegare fino a 9 spot TRIOCOLOR o 2x U115RGB - In alternativa agli spot TRIOCOLOR si possono utilizzare gli spot TRIOAmbiente.

Système DMX - Ce schéma illustre comment il faut réaliser des systèmes d'éclairage de puissance à couleur variable - Il est possible d'utiliser le convertisseur RGBBox35 en connectant jusqu'à 9 spots TRIOCOLOR ou 2x U115RGB - Au lieu des spots TRIOCOLOR nous pouvons utiliser les spots TRIOAmbiente.

DMX system - The scheme shows how to make High Brightness lighting systems with changeable light colour - By using our RGBBox35 driver, you can connect up to 9 pcs TRIOCOLOR spots or 2x U115RGB - As alternative to TRIOCOLOR spots you can use TRIOAmbient spots.

Sistema DMX - Este esquema ilustra como realizar sistemas de iluminación de potencia de color variable - Utilizando el convertidor RGBBox35 se pueden conectar hasta 9 focos TRIOCOLOR o 2x U115RGB - Como alternativa a los focos TRIOCOLOR se pueden emplear focos TRIOAmbiente.

System DMX - Das Schema zeigt den Einsatz von High Brightness Lichtsystemen mit veränderbarer Lichtfarbe - Durch die Verwendung unseres RGBBox35 Konverters kann man bis zu 9 Stk. Spots TRIOCOLOR oder 2 Stk. U115RGB - In Alternative zu TRIOCOLOR Spots sind auch TRIOAmbient Spots verwendbar.